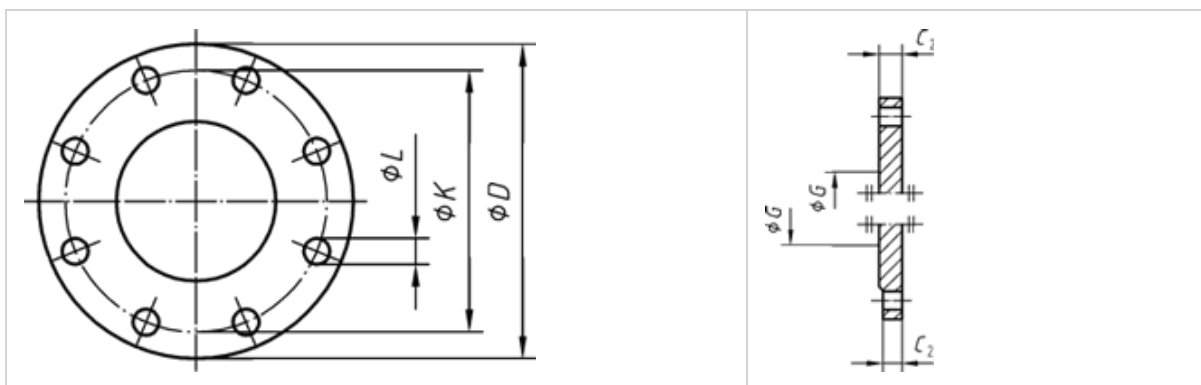


**Brides class 150 - Type 5 - Bride pleine**



Ø nominal		Ø ext. de bride	Ø du cercle de perçage	Boulons			Épaisseur de bride	Ø de l'épaulement
				Ø des trous de passage	Nombre	Dimension nominale		
NPS	DN	D	K	L			C2	G
		mm	mm	Pouce (mm)		Pouce	mm	mm
1/2	15	89	60,3	5/8 (15,9)	4	1/2	11,1	-
3/4	20	98	69,8	5/8 (15,9)	4	1/2	12,7	-
1	25	108	79,4	5/8 (15,9)	4	1/2	14,3	-
1 1/4 a)	32	117	88,9	5/8 (15,9)	4	1/2	15,9	-
1 1/2	40	127	98,4	5/8 (15,9)	4	1/2	17,5	-
2	50	152	120,6	3/4 (19,0)	4	5/8	19,0	-
2 1/2 a)	65	178	139,7	3/4 (19,0)	4	5/8	22,2	38
3	80	190	152,4	3/4 (19,0)	4	5/8	23,8	51
4	100	229	190,5	3/4 (19,0)	8	5/8	23,8	76
5 a)	125	254	215,9	7/8 (22,2)	8	3/4	23,8	102
6	150	279	241,3	7/8 (22,2)	8	3/4	25,4	127
8	200	343	298,4	7/8 (22,2)	8	3/4	28,6	200
10	250	406	362,0	1 (25,4)	12	7/8	30,2	225
12	300	483	431,8	1 (25,4)	12	7/8	31,8	279
14	350	533	476,2	1 1/8 (28,6)	12	1	34,9	311
16	400	597	539,8	1 1/8 (28,6)	16	1	36,5	362
18	450	635	577,8	1 1/4 (31,8)	16	1 1/8	39,7	413
20	500	698	635,0	1 1/4 (31,8)	20	1 1/8	42,9	463
24	600	813	749,3	1 3/8 (34,9)	20	1 1/4	47,6	565

a) Il convient d'éviter l'utilisation de ces dimensions dans les constructions neuves.